

**КОМИТЕТ ИМУЩЕСТВЕННЫХ ОТНОШЕНИЙ
АДМИНИСТРАЦИИ ПЕРМСКОГО МУНИЦИПАЛЬНОГО РАЙОНА**

РАСПОРЯЖЕНИЕ

14.06.2022

№ 2408

**Об установлении публичного
сервитута на часть земельных
участков**

В соответствии со ст. 23, гл. V.7 Земельного кодекса Российской Федерации, Федеральным законом от 25.10.2001 № 137-ФЗ «О введении в действие Земельного кодекса Российской Федерации», пп. 3.7.5 п. 3.7 разд. 3 Положения о комитете имущественных отношений администрации Пермского муниципального района, утвержденного решением Земского Собрания Пермского муниципального района Пермского края от 22.12.2016 № 178, на основании ходатайства открытого акционерного общества «Межрегиональная распределительная сетевая компания Урала» (ИНН 6671163413, ОГРН 1056604000970) (далее - ОАО «МРСК Урала») от № 34 п:

1. Установить в интересах ОАО «МРСК Урала» публичный сервитут общей площадью 18813 кв.м. на часть земельных участков:
 - с кадастровым номером 59:32:0660001:1650, расположенный по адресу: Пермский край, Пермский район, Лобановское с/п, с. Кояново, ул. Садовая, 49;
 - с кадастровым номером 59:32:0660001:2923, расположенный по адресу: Пермский край, район Пермский, с/п Лобановское, с. Кояново, ул. Садовая, д. 47;
 - с кадастровым номером 59:32:0660001:1322, расположенный по адресу: Пермский край, Пермский р-н, Лобановское с/п, с. Кояново, ул. Садовая, 41;
 - с кадастровым номером 59:32:0660001:3329, расположенный по адресу: Пермский край, р-н Пермский, с.п. Лобановское, с. Кояново, ул Садовая, з/у 37а;
 - с кадастровым номером 59:32:0660001:3328, расположенный по адресу: Пермский край, р-н Пермский, с.п. Лобановское, с Кояново, ул Садовая, з/у 37;
 - с кадастровым номером 59:32:0660001:1316, расположенный по адресу: Пермский край, Пермский район, Лобановское с/п, с. Кояново, ул. Садовая, 35;
 - с кадастровым номером 59:32:0660001:2998, расположенный по адресу: Пермский край, Пермский р-н, Лобановское с/с, с. Кояново, ул. Садовая;
 - с кадастровым номером 59:32:0660001:545, расположенный по адресу: Пермский край, Пермский р-н, Лобановское с/п, с. Кояново, ул. Садовая, 20а;
 - с кадастровым номером 59:32:0660001:546, расположенный по адресу: Пермский край, Пермский р-н, Лобановское с/п, с. Кояново, ул. Садовая, 27;

- с кадастровым номером 59:32:0660001:1028, расположенный по адресу: Пермский край, Пермский р-н, Лобановское с/п, с. Кояново, ул. Садовая, 25;
- с кадастровым номером 59:32:0660001:548, расположенный по адресу: Пермский край, Пермский р-н, Лобановское с/п, с. Кояново, ул. Садовая, 23;
- с кадастровым номером 59:32:0660001:544, расположенный по адресу: Пермский край, Пермский р-н, Лобановское с/п, с. Кояново, ул. Садовая, 20;
- с кадастровым номером 59:32:0660001:3370, расположенный по адресу: Пермский край, Пермский р-н, Лобановское с/п, с. Кояново, ул. Садовая;
- с кадастровым номером 59:32:0660001:541, расположенный по адресу: Пермский край, Пермский р-н, Лобановское с/п, с. Кояново, ул. Садовая, 16;
- с кадастровым номером 59:32:0660001:1759, расположенный по адресу: Пермский край, Пермский р-н, Лобановское с/п, с. Кояново, ул. Садовая, 11 "а";
- с кадастровым номером 59:32:0660001:2971, расположенный по адресу: Пермский край, р-н Пермский, с. Кояново, ул. Садовая;
- с кадастровым номером 59:32:0660001:1297, расположенный по адресу: Пермский край, Пермский район, Лобановское с/п, с. Кояново, ул. Садовая, дом 8;
- с кадастровым номером 59:32:0660001:1296, расположенный по адресу: Пермский край, Пермский район, Лобановское с/п, с. Кояново, ул. Садовая, 13 "а";
- с кадастровым номером 59:32:0000000:7930, входящий в состав единого землепользования с кадастровым номером 59:32:0000000:95, расположенный по адресу: Пермский край, Пермский район, Лобановское с/п, земли ПНИИСХ;
- с кадастровым номером 59:32:0660001:1704, расположенный по адресу: Пермский край, Пермский р-н, Лобановское с/п, с. Кояново, ул. Садовая, 5;
- с кадастровым номером 59:32:0660001:3170, расположенный по адресу: Пермский край, р-н Пермский, с.п. Лобановское, с. Кояново, ул. Садовая, з/у 5а;
- с кадастровым номером 59:32:0660001:3171, расположенный по адресу: Пермский край, Пермский р-н, Лобановское с/п, с. Кояново, ул. Садовая;
- с кадастровым номером 59:32:0660001:1294, расположенный по адресу: Пермский край, Пермский район, Лобановское с/п, с. Кояново, ул. Садовая, 7;
- с кадастровым номером 59:32:0660001:538, расположенный по адресу: Пермский край, Пермский р-н, Лобановское с/п, с. Кояново, ул. Садовая, дом 19;
- с кадастровым номером 59:32:0660001:548, расположенный по адресу: Пермский край, Пермский р-н, Лобановское с/п, с. Кояново, ул. Садовая, дом 23;
- с кадастровым номером 59:32:0660001:1308, расположенный по адресу: Пермский край, Пермский район, Лобановское с/п, с. Кояново, ул. Садовая, 21;
- с кадастровым номером 59:32:0660001:1293, расположенный по адресу: Пермский край, Пермский район, с. Кояново, ул. Садовая, дом 6;
- с кадастровым номером 59:32:0660001:210, расположенный по адресу: Пермский край, Пермский р-н, Лобановское с/п, с. Кояново, ул. Мира, дом 6;
- с кадастровым номером 59:32:0660001:1768, расположенный по адресу: Пермский край, Пермский р-н, Лобановское с/п, с. Кояново, ул. Мира, 1 "б";
- с кадастровым номером 59:32:0660001:1767, расположенный по адресу:

- Пермский край, Пермский р-н, Лобановское с/п, с. Кояново, ул. Мира, д. 1;
- с кадастровым номером 59:32:0660001:1509, расположенный по адресу:
Пермский край, Пермский район, Лобановское с/п, с. Кояново, ул. Мира, 2а;
- с кадастровым номером 59:32:0660001:194, расположенный по адресу:
Пермский край, Пермский р-н, Лобановское с/п, с. Кояново, ул. Советская, 58б;
- с кадастровым номером 59:32:0660001:1683, расположенный по адресу:
Пермский край, р-н Пермский, с.п. Лобановское, с. Кояново, ул Советская, з/у 58а;
- с кадастровым номером 59:32:0660001:1686, расположенный по адресу:
Пермский край, Пермский район, Лобановское с/п, с. Кояново, ул. Мира, 2;
- с кадастровым номером 59:32:0660001:25, расположенный по адресу:
Пермский край, р-н Пермский, с.п. Лобановское, с. Кояново, тракт Юговской, д. 6;
- с кадастровым номером 59:32:0660001:24, расположенный по адресу:
Пермский край, Пермский р-н, Лобановское с/п, с. Кояново, ул. Советская, дом 60,
квартира 1;
- с кадастровым номером 59:32:0660001:3364, расположенный по адресу:
Пермский край, Пермский р-н, Лобановское с/п, с. Кояново, ул. Советская;
- с кадастровым номером 59:32:0660001:199, расположенный по адресу:
Пермский край, Пермский район, с/п Лобановское, с. Кояново, ул. Советская, 64;
- с кадастровым номером 59:32:0660001:200, расположенный по адресу:
Пермский край, Пермский район, с/п Лобановское, с. Кояново, ул. Советская, 6б;
- с кадастровым номером 59:32:0660001:1088, расположенный по адресу:
Пермский край, Пермский р-н, Лобановское с/п, с. Кояново, ул. Мира, 1 "В";
- с кадастровым номером 59:32:0660001:2803, расположенный по адресу:
Пермский край, Пермский р-н, Лобановское с/п, с. Кояново, ул. Мира, 1/1;
- с кадастровым номером 59:32:0660001:2802, расположенный по адресу:
Пермский край, Пермский район, Лобановское с/п, с. Кояново, ул. Советская;
- с кадастровым номером 59:32:0660001:1684, расположенный по адресу:
Пермский край, Пермский р-н, Лобановское с/п, с. Кояново, ул. Советская, 72;
- с кадастровым номером 59:32:0660001:205, расположенный по адресу:
Пермский край, Пермский р-н, Лобановское с/п, с. Кояново, ул. Советская, 74,
Квартира 1;
- с кадастровым номером 59:32:0660001:1014, расположенный по адресу:
Пермский край, Пермский р-н, Лобановское с/п, с. Кояново, ул. Советская, 74;
- с кадастровым номером 59:32:0660001:3355, расположенный по адресу:
Пермский край, Пермский р-н, Лобановское с/п, с. Кояново, ул. Советская;
- с кадастровым номером 59:32:0660001:3356, расположенный по адресу:
Пермский край, Пермский р-н, Лобановское с/п, с. Кояново, ул. Советская;
- с кадастровым номером 59:32:0660001:1230, расположенный по адресу:
Пермский край, р-н Пермский, с.п. Лобановское, с. Кояново, ул. Мира, з/у 12;
- с кадастровым номером 59:32:0660001:1231, расположенный по адресу:
Пермский край, Пермский р-н, Лобановское с/п, с. Кояново, ул. Мира, 13;

- с кадастровым номером 59:32:0660001:1027, расположенный по адресу: Пермский край, Пермский р-н, Лобановское с/п, с. Кояново, ул. Советская, 106;
- с кадастровым номером 59:32:0660001:1111, расположенный по адресу: Пермский край, Пермский р-н, Лобановское с/п, с. Кояново, ул. Советская, 108;
- с кадастровым номером 59:32:0660001:1748, расположенный по адресу: Пермский край, Пермский р-н, Лобановское с/п, с. Кояново, ул. Советская, 110;
- с кадастровым номером 59:32:0660001:476, расположенный по адресу: Пермский край, Пермский р-н, Лобановское с/п, с. Кояново, ул. Советская, 114;
- с кадастровым номером 59:32:0660001:475, расположенный по адресу: Пермский край, Пермский р-н, Лобановское с/п, с. Кояново, ул. Советская, 114а;
- с кадастровым номером 59:32:0660001:2994, расположенный по адресу: Пермский край, Пермский район, Лобановское сельское поселение, с. Кояново, ул. Советская, д. 116;
- с кадастровым номером 59:32:0660001:2995, расположенный по адресу: Пермский край, Пермский район, Лобановское сельское поселение, с. Кояново, ул. Советская, д. 118, кв. 1;
- с кадастровым номером 59:32:0660001:1732, расположенный по адресу: Пермский край, Пермский р-н, Лобановское с/п, с. Кояново, ул. Советская, 118, квартира 2;
- с кадастровым номером 59:32:0660001:1749, расположенный по адресу: Пермский край, Пермский р-н, Лобановское с/п, с. Кояново, ул. Советская, 110 б;
- с кадастровым номером 59:32:0660001:1564, расположенный по адресу: Пермский край, Пермский район, Лобановское с/п, с. Кояново, ул. Советская, 110а;
- с кадастровым номером 59:32:0660001:1252, расположенный по адресу: Пермский край, Пермский район, Лобановское с/п, с. Кояново, тракт Юговской, ба.

Цель: Для размещения объекта электросетевого хозяйства «ВЛ-0,4 кВ ф.1 от ТП-66219».

Срок: 49 лет.

2. Утвердить границы публичного сервитута земельных участков, указанных в п. 1 настоящего распоряжения, согласно прилагаемой схеме расположения границ публичного сервитута.

3. Срок, в течение которого использование указанных в п. 1 настоящего распоряжения земельных участков в соответствии с их разрешенным использованием будет невозможно или существенно затруднено в связи с осуществлением сервитута – не установлен.

4. Порядок установления зон с особыми условиями использования территорий и содержание ограничений прав на земельные участки в границах таких зон установлен Постановлением Правительства РФ от 24.02.2009 № 160 «О порядке установления охранных зон объектов электросетевого хозяйства и

особых условий использования земельных участков, расположенных в границах таких зон».

5. Плата за публичный сервитут не устанавливается в соответствии с ч. 4 ст. 3.6 Федерального закона от 25.10.2001 года № 137-ФЗ «О введении в действие Земельного кодекса Российской Федерации».

6. Комитету имущественных отношений администрации Пермского муниципального района в течение 5 рабочих дней со дня подписания настоящего распоряжения:

6.1. Направить настоящее распоряжение правообладателям земельных участков, указанных в п. 1 распоряжения;

6.2. Направить настоящее распоряжение в Управление Федеральной службы государственной регистрации, кадастра и картографии по Пермскому краю;

6.3. Направить настоящее распоряжение в ОАО «МРСК Урала», а также сведения о лицах, являющихся правообладателями земельных участков, сведения о лицах, подавших заявления об учете их прав (обременений прав) на земельные участки, способах связи с ними, копии документов, подтверждающих права указанных лиц на земельные участки;

6.4. Направить в администрацию Лобановского сельского поселения настоящее распоряжение для опубликования в порядке, установленном для официального опубликования (обнародования) муниципальных правовых актов уставом поселения.

7. Разместить настоящее распоряжение на сайте Пермского муниципального района www.permraion.ru.

8. Настоящее распоряжение вступает в силу со дня его подписания.

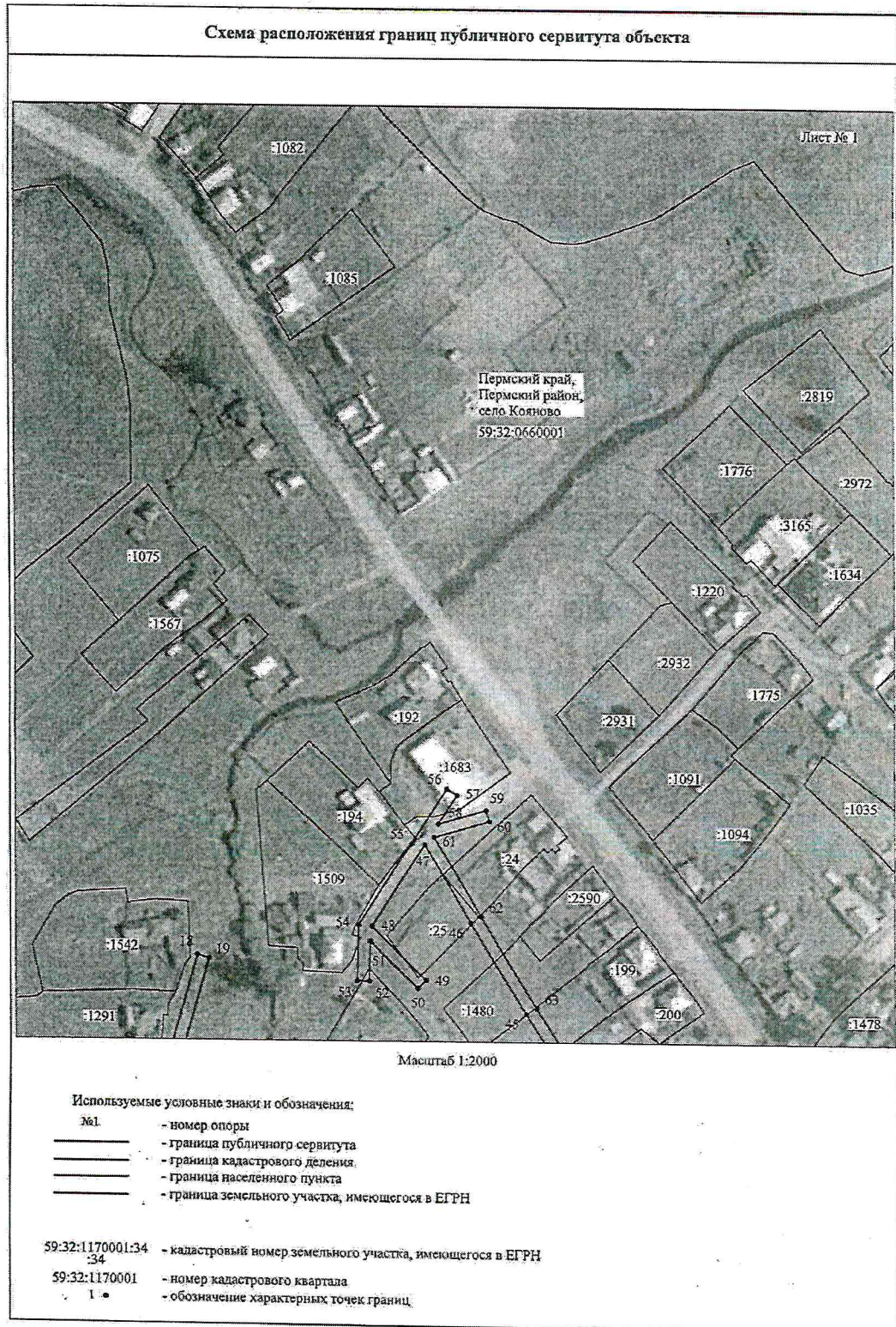
9. Контроль исполнения распоряжения оставляю за собой.

Председатель комитета

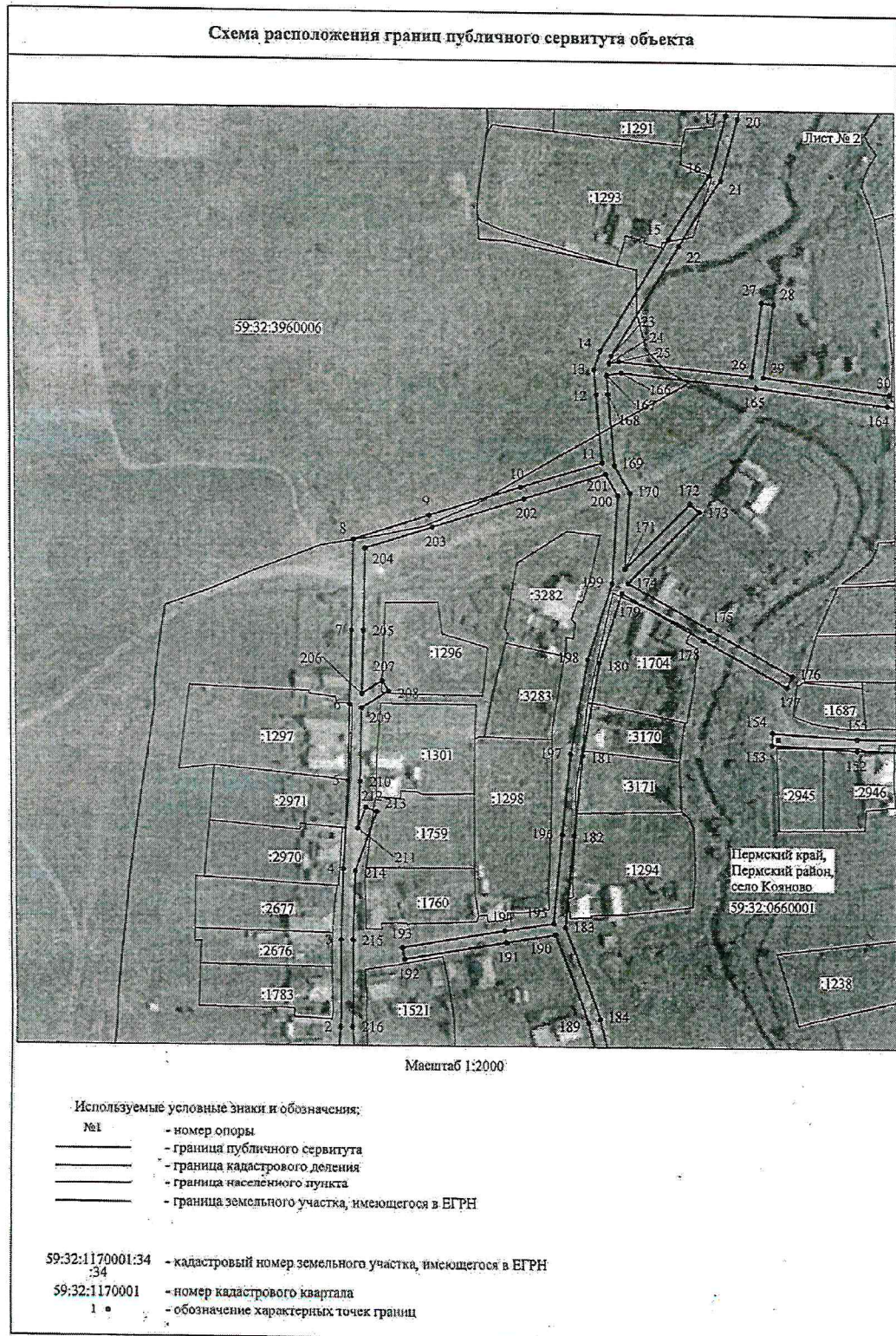


Д.В. Ракицкий

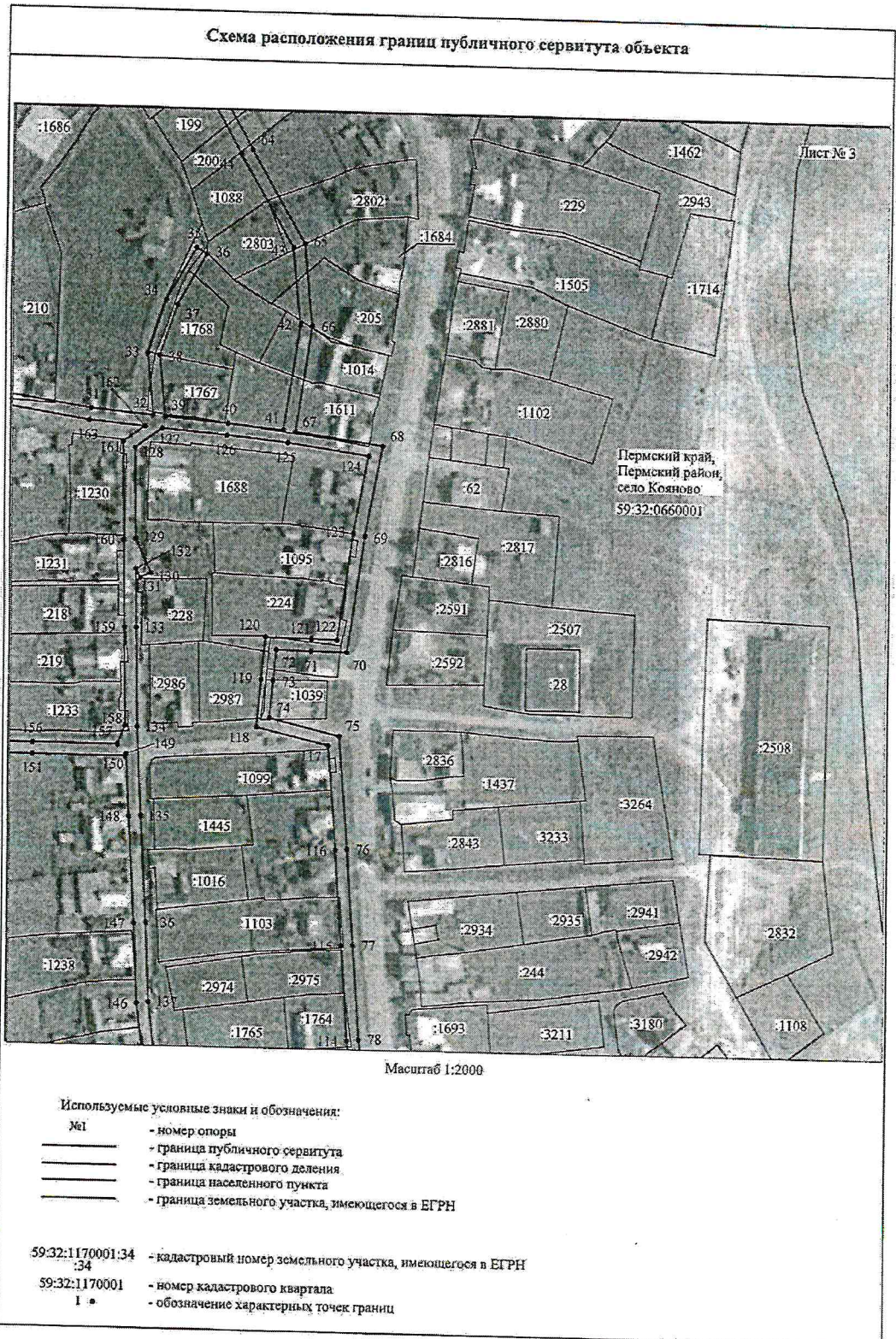
Приложение № 1
к распоряжению
комитета имущественных
отношений администрации
Пермского муниципального района
от 14.06.2022 № 2408



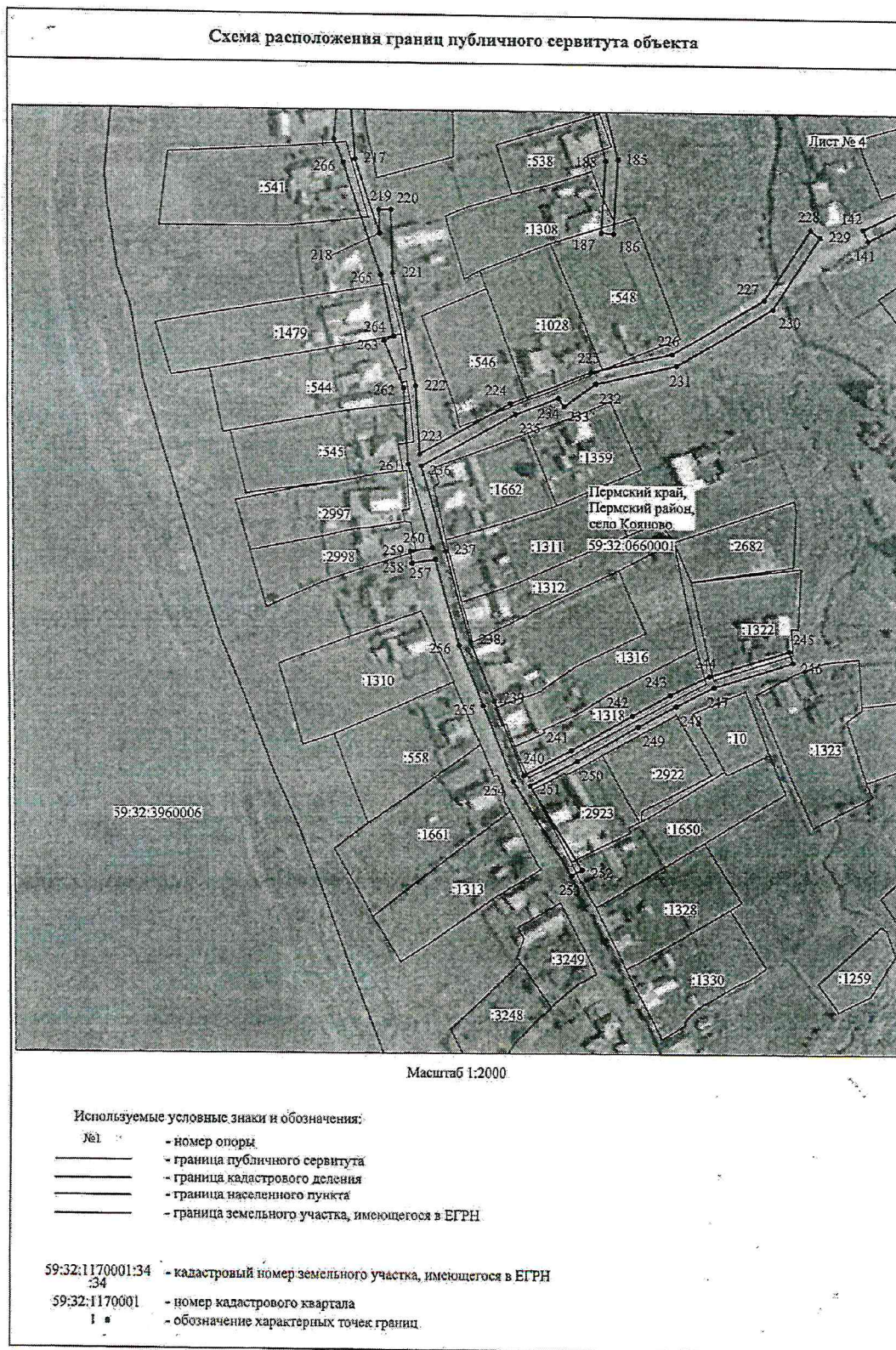
Приложение № 2
к распоряжению
комитета имущественных
отношений администрации
Пермского муниципального района
от 14.06.2022 № 2408



Приложение № 3
к распоряжению
комитета имущественных
отношений администрации
Пермского муниципального района
от 14.06.2022 № 2408

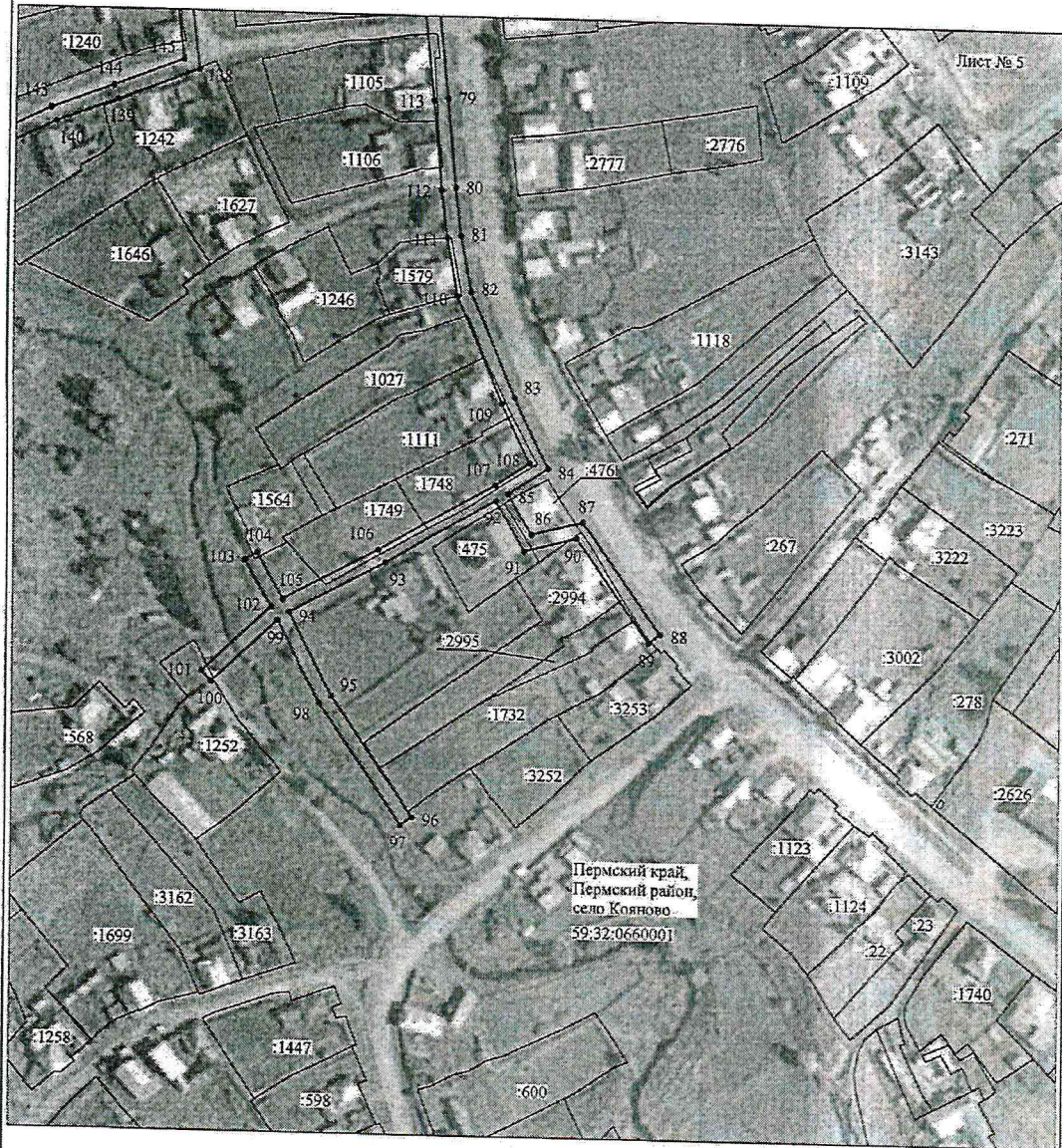


Приложение № 4
к распоряжению
комитета имущественных
отношений администрации
Пермского муниципального района
от 14.06.2022 № 2408



Приложение № 5
к распоряжению
комитета имущественных
отношений администрации
Пермского муниципального района
от 14.06.2022 № 2408

Схема расположения границ публичного сервитута объекта



Масштаб 1:2000

- Используемые условные знаки и обозначения:
- №1 - номер опоры
 - граница публичного сервитута
 - граница кадастрового деления
 - граница населенного пункта
 - граница земельного участка, имеющегося в ЕГРН

- 59:32:1170001:34 - кадастровый номер земельного участка, имеющегося в ЕГРН
- 59:32:1170001 - номер кадастрового квартала
- 1 • - обозначение характерных точек границ

Приложение № 6
к распоряжению
комитета имущественных
отношений администрации
Пермского муниципального района
от 14.06.2022 № 2408

ОПИСАНИЕ МЕСТОПОЛОЖЕНИЯ ГРАНИЦ

Публичный сервитут для размещения объекта электросетевого хозяйства «ВЛ-0,4кВ ф.1 от ТП-66219»

(наименование объекта, местоположение границ которого описано (далее - объект)

Раздел 1

Сведения об объекте

Сведения об объекте		
№ п/п	Характеристики объекта	Описание характеристик
1	2	3
1	Местоположение объекта	Пермский край, Пермский район
2	Площадь объекта +/- величина погрешности определения площади (Р +/- Дельта Р)	18813 кв.м ± 30 кв.м
3	Иные характеристики объекта	Публичный сервитут для размещения объекта электросетевого хозяйства «ВЛ-0,4кВ ф.1 от ТП-66219» на срок 49 лет

Приложение № 7
к распоряжению
комитета имущественных
отношений администрации
Пермского муниципального района
от 14.06.2022 № 2408

Раздел 2

Сведения о местоположении границ объекта					
1. Система координат МСК-59, зона 2					
2. Сведения о характерных точках границ объекта					
Обозначение характерных точек границ	Координаты, м		Метод определения координат характерной точки	Средняя квадратическая погрешность положения характерной точки (М), м	Описание обозначения точки на местности (при наличии)
	X	Y			
1	2	3	4	5	6
1	493813.57	2235848.36	Метод спутниковых геодезических измерений (определений)	0.10	—
2	493833.19	2235849.98	Метод спутниковых геодезических измерений (определений)	0.10	—
3	493868.88	2235850.47	Метод спутниковых геодезических измерений (определений)	0.10	—
4	493898.71	2235851.66	Метод спутниковых геодезических измерений (определений)	0.10	—
5	493935.45	2235853.72	Метод спутниковых геодезических измерений (определений)	0.10	—
6	493967.44	2235854.46	Метод спутниковых геодезических измерений (определений)	0.10	—
7	493998.32	2235855.41	Метод спутниковых геодезических измерений (определений)	0.10	—
8	494035.92	2235856.36	Метод спутниковых геодезических измерений (определений)	0.10	—
9	494045.79	2235888.05	Метод спутниковых геодезических измерений (определений)	0.10	—
10	494057.62	2235926.27	Метод спутниковых геодезических измерений (определений)	0.10	—
11	494068.11	2235960.30	Метод спутниковых геодезических измерений (определений)	0.10	—
12	494097.32	2235958.00	Метод спутниковых геодезических измерений (определений)	0.10	—
13	494108.23	2235957.30	Метод спутниковых геодезических измерений (определений)	0.10	—
14	494116.20	2235959.80	Метод спутниковых геодезических измерений (определений)	0.10	—
15	494161.52	2235988.34	Метод спутниковых геодезических измерений (определений)	0.10	—
16	494188.31	2236005.32	Метод спутниковых геодезических измерений (определений)	0.10	—
17	494214.08	2236012.10	Метод спутниковых геодезических измерений (определений)	0.10	—
18	494252.60	2236022.76	Метод спутниковых геодезических измерений (определений)	0.10	—
19	494251.16	2236027.55	Метод спутниковых геодезических измерений (определений)	0.10	—
20	494212.78	2236016.92	Метод спутниковых геодезических измерений (определений)	0.10	—
21	494186.29	2236009.96	Метод спутниковых геодезических измерений (определений)	0.10	—
22	494158.86	2235992.56	Метод спутниковых геодезических измерений (определений)	0.10	—
23	494114.22	2235964.44	Метод спутниковых геодезических измерений (определений)	0.10	—
24	494111.12	2235963.43	Метод спутниковых геодезических измерений (определений)	0.10	—
25	494111.88	2235967.60	Метод спутниковых геодезических измерений (определений)	0.10	—
26	494105.88	2236022.51	Метод спутниковых геодезических измерений (определений)	0.10	—
27	494136.66	2236026.92	Метод спутниковых геодезических измерений (определений)	0.10	—
28	494135.98	2236031.88	Метод спутниковых геодезических измерений (определений)	0.10	—
29	494105.31	2236027.50	Метод спутниковых геодезических измерений (определений)	0.10	—
30	494098.14	2236080.55	Метод спутниковых геодезических измерений (определений)	0.10	—
31	494092.59	2236115.94	Метод спутниковых геодезических измерений (определений)	0.10	—
32	494090.22	2236142.03	Метод спутниковых геодезических измерений (определений)	0.10	—
33	494116.33	2236139.57	Метод спутниковых геодезических измерений (определений)	0.10	—
34	494138.93	2236147.41	Метод спутниковых геодезических измерений (определений)	0.10	—
35	494160.17	2236159.57	Метод спутниковых геодезических измерений (определений)	0.10	—
36	494157.69	2236163.91	Метод спутниковых геодезических измерений (определений)	0.10	—
37	494136.85	2236151.98	Метод спутниковых геодезических измерений (определений)	0.10	—
38	494115.72	2236144.65	Метод спутниковых геодезических измерений (определений)	0.10	—
39	494089.71	2236147.10	Метод спутниковых геодезических измерений (определений)	0.10	—
40	494087.46	2236173.45	Метод спутниковых геодезических измерений (определений)	0.10	—
41	494085.10	2236196.68	Метод спутниковых геодезических измерений (определений)	0.10	—
42	494129.48	2236203.60	Метод спутниковых геодезических измерений (определений)	0.10	—
43	494161.16	2236200.18	Метод спутниковых геодезических измерений (определений)	0.10	—
44	494198.64	2236177.98	Метод спутниковых геодезических измерений (определений)	0.10	—
45	494228.45	2236160.32	Метод спутниковых геодезических измерений (определений)	0.10	—
46	494266.62	2236137.44	Метод спутниковых геодезических измерений (определений)	0.10	—
47	494299.17	2236118.04	Метод спутниковых геодезических измерений (определений)	0.10	—
48	494264.96	2236095.88	Метод спутниковых геодезических измерений (определений)	0.10	—

Приложение № 11
к распоряжению
комитета имущественных
отношений администрации
Пермского муниципального района
от 14.06.2022 № 2408

250	493557.20	2235948.11	Метод спутниковых геодезических измерений (определений)	0.10	—
251	493547.02	2235928.75	Метод спутниковых геодезических измерений (определений)	0.10	—
252	493511.36	2235949.86	Метод спутниковых геодезических измерений (определений)	0.10	—
253	493508.82	2235945.56	Метод спутниковых геодезических измерений (определений)	0.10	—
254	493548.94	2235921.65	Метод спутниковых геодезических измерений (определений)	0.10	—
255	493579.48	2235909.36	Метод спутниковых геодезических измерений (определений)	0.10	—
256	493604.52	2235899.67	Метод спутниковых геодезических измерений (определений)	0.10	—
257	493639.92	2235889.99	Метод спутниковых геодезических измерений (определений)	0.10	—
258	493638.42	2235880.32	Метод спутниковых геодезических измерений (определений)	0.10	—
259	493643.38	2235879.60	Метод спутниковых геодезических измерений (определений)	0.10	—
260	493644.72	2235888.68	Метод спутниковых геодезических измерений (определений)	0.10	—
261	493679.61	2235878.81	Метод спутниковых геодезических измерений (определений)	0.10	—
262	493711.87	2235877.16	Метод спутниковых геодезических измерений (определений)	0.10	—
263	493731.06	2235868.86	Метод спутниковых геодезических измерений (определений)	0.10	—
264	493732.80	2235872.88	Метод спутниковых геодезических измерений (определений)	0.10	—
265	493757.80	2235867.72	Метод спутниковых геодезических измерений (определений)	0.10	—
266	493804.13	2235852.36	Метод спутниковых геодезических измерений (определений)	0.10	—
1	493813.57	2235848.36	Метод спутниковых геодезических измерений (определений)	0.10	—
3. Сведения о характерных точках части (частей) границы объекта					
Обозначение характерных точек части границы	Координаты, м		Метод определения координат характерной точки	Средняя квадратическая погрешность положения характерной точки (M ₁), м	Описание обозначения точки на местности (при наличии)
	X	Y			
1	2	3	4	5	6
—	—	—	—	—	—

